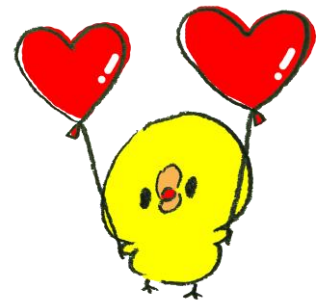




## 進路通信

平成31年2月15日 第10号

志木市立宗岡第二中学校



県公立入試まであと14日となりました。世間ではインフルエンザが猛威をふるっていますが、みなさんの体調はどうでしょうか？昨日、願書の記入をして、「いよいよ受検だ！」と身が引き締まる思いをした人もいないでしょうか。

さて、18日（月）には県公立高校の出願があります。本校では出願を一齐に持参で行っています。以下の出願日の動きと出願時の注意をよく確認しましょう。

- 学力検査の時と同じです。身支度はしっかり整えましょう。
- 制服は汚れていたり、破けていたりしませんか？
- 髪型、制服の着こなし（ズボンのすそやスカートの長さ、ボタン、ネクタイやループタイ）、靴下は白（女子は黒タイツ可）！鞄につけるキーホルダーも最低限のものにしましょう。
- 何時のバス・電車に乗るか、どこ行きの電車に乗るか、どの道を通るか…など必ず確認！
- 自転車に乗る場合は、交通ルールに気をつけましょう。道に広がったり、歩行者やドライバーの迷惑になるような走行はしないようにしましょう。雨天時はカッパ等の雨具を着て、傘差し運転はしないようにしましょう。
- 当日、体調が悪い場合は、中学校へ連絡しましょう。

志木市立宗岡第二中学校

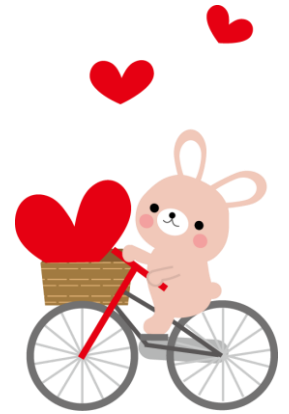
048-472-1516

- 携帯は持って行かないようにしましょう。
- 生徒手帳に保護者の携帯番号など記入しておき、小銭もいくらか持っていきましょう。
- 帰校が遅くなることが予想される場合、必ず中学校に連絡を入れましょう。
- 防寒対策をしっかりしていきましょう。

## 出願までの流れ

### ▽15日（金）▽

申請している人は担任から**自転車許可証**をもらう  
 → 18日（月）の登校時、自転車のかごにつけて引いてくる  
 （登校後はプールの横に駐輪すること）



### ▽18日（月）の流れ▽

県公立受検者（出願に行く人）	出願に行かない人
登校後、担任の先生に <b>貴重品</b> を預ける	通常登校
3時間授業＋給食＋帰りの学活	
担任の先生から <b>貴重品</b> や <b>出願書類（願書・調査書）</b> を受け取る	下校（12：30頃）
高校へ行って願書・調査書を提出 受検番号を押してもらった受検票を受け取る ※市立高校受検者は <b>現金</b> で受験料を納付 ★高校の窓口は13：00～16：30です	
中学校に戻り、 <b>第一会議室</b> で受検番号を報告する 16：30までに帰校できなさそうなときは 中学校へ電話する	
下校	

### ▽19日（火）▽

通常6時間授業

※18日に報告ができなかった人は、受検票を持って担任の先生に受検番号を報告する

志願者数の速報は「埼玉県教育委員会 HP」を参考にしてください

平成31年度埼玉県公立高等学校入学者選抜志願者数（平成31年2月19日20時頃掲載予定）

